



En route vers les
33^{èmes} Championnats d'Europe en Gymnastique Artistique Féminine
(Juniors et Seniors) - Paris (FRA)

Ces Championnats d'Europe auront lieu du 30 avril au 03 mai 2020 et plus précisément à l'Accorhotels Arena à Bercy, construite en 2015 et pouvant accueillir 20.000 spectateurs.



La Procédure de sélection

L'objectif visé par les gymnastes FLGym est d'atteindre les 2/3 du classement All-Around aux épreuves de qualification lors des Championnats d'Europe. Dans cette optique, les critères de sélection FLGym ont été fixés sur base des résultats des Championnats d'Europe Seniors 2018 à Glasgow ainsi que sur ceux des Championnats d'Europe Seniors 2019 à Szczecin, tout en jetant un coup d'œil également aux résultats des Championnats du Monde 2018 à Doha.

Trois compétitions ont été choisies pour permettre aux gymnastes FLGym de se sélectionner pour l'inscription aux Championnats d'Europe de Paris, à savoir :

- 09.11.2019 Gymnova Cup à Keerbergen (Belgique)
- 20.11.2019 Tournoi Daniel D'Amato à Blancs Mesnil, Paris (France)
- 14.12.2019 Christmas Gym Cup à Bettembourg (Luxembourg)



LES PARTENAIRES DE LA FLGYM

Tageblatt
LUXEMBURG

revue



F2CREA
TIONS

emile weber

Sportlycée

LOTERIE
NATIONALE

FLGYM'S PARTNERS IN TEAMGYM

GymnasticAcademy.org

CHOPAR



gymnastic
equipment
eurogym.dk

La note de sélection à atteindre en All-Around est de **45,700 points individuels** lors d'au moins une de ces compétitions.

Une **deuxième option de sélection** consiste à réaliser au moins deux des notes par agrès individuelles ci-dessous pendant la même compétition de sélection :

Saut :	<u>13,100 points</u>
Barres asymétriques :	<u>11,100 points</u>
Poutre :	<u>11,000 points</u>
Sol :	<u>11,600 points</u>

Au cas où une sera équipe complète, à savoir où trois gymnastes, auront pu réaliser les minima exigés, des exigences allégées pourront permettre à des gymnastes supplémentaires de rejoindre l'équipe afin d'optimiser les conditions de participation aux Championnats d'Europe. Les exigences allégées dans ce cas consisteront à réaliser au moins deux des notes par agrès individuelles ci-dessous pendant une même compétition :

Saut :	<u>13,000 points</u>
Barres asymétriques :	<u>10,000 points</u>
Poutre :	<u>10,600 points</u>
Sol :	<u>11,200 points</u>

Présentation des gymnastes et encadrants

A) Les gymnastes d'office sélectionnées pour les Championnats d'Europe 2020 en raison de leur appartenance au Cadre de Promotion COSL



Céleste Mordenti, 16 ans
Gym Bonnevoie

Agrès préféré : Barres asymétriques



Lola Schleich, 15 ans
Espérance Esch

Agrès préféré : Barres asymétriques

Lola Schleich participera aux compétitions Gymnova Cup, Top Gym Charleroi et Christmas Cup en tant que préparation pour l'année 2020 qui sera sa première année en catégorie Senior.

Céleste Mordenti, actuellement en phase de repos après sa récente participation aux Championnats du Monde à Stuttgart, participera au Christmas Cup.

B) Les gymnastes soumises à l'obligation de passer par les épreuves de sélection



Chiarra CASTELLUCCI, 16 ans
Diddelenger Turnveräin
Agrès préféré : Saut



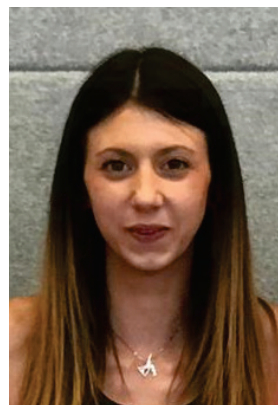
Maeva BAUM, 17 ans
Le Réveil Bettembourg
Agrès préférés : Sol et Barres asymétriques

C) Les entraîneurs



Piotr KOPCZYNSKI

Depuis 3 ans Piotr est entraîneur national GAF du Luxembourg. Piotr a accompagné les filles du cadre national à plusieurs Championnats d'Europe et du monde, aux Jeux Européens et au Festival Olympique de la Jeunesse Européenne.



Domenica CAMARDELLA

Domenica a récemment rejoint l'équipe des entraîneurs nationaux du Luxembourg. Avant son arrivée au Luxembourg elle a encadré des gymnastes en Allemagne.

D) La juge Internationale



Manon KEYSER

Manon Keyser est actuellement la seule juge internationale GAF du Luxembourg.

Elle est riche d'expériences de jugement acquises aux Championnats d'Europe et du Monde, FOJE, Jeux des Petits Etats d'Europe et de nombreuses autres compétitions internationales.

Elle assiste Gilles Andring au niveau de la coordination des cadres nationaux GAF/GAM

E) Les coordinateurs des cadres nationaux et de la commission sport élite de la FLGym



Gilles ANDRING

En tant que membres du CA de la FLGym, Manon Kayser et Gilles Andring sont l'interface entre le CA et les cadres nationaux en GAM et GAF.

Ils coordonnent toutes les planifications et démarches administratives des cadres nationaux.

Les juges luxembourgeoises au Top Gym à Charleroi (30.11+01.12)



Alisha JEGEN



Letizia LOPS



Anne SCIAMANNA

Alisha, Letizia et Anne, toutes les trois juges supérieures au Luxembourg, suivront Lola Schleich au Top Gym à Charleroi, aux compétitions All-Around ainsi qu'aux finales aux agrès.